



e@formation
La compétence Clé

LIVRET D'ACCUEIL

REGLEMENT INTERIEUR



e@formation
La compétence Clé



SOMMAIRE

BIENVENUE.....	2
I. QUI SOMMES-NOUS ?	3
1. Nos Valeurs.....	3
2. Notre équipe.....	4
II. NOS MOYENS PEDAGOGIQUES ET TECHNIQUES.....	4
1. Pédagogie.....	4
2. Moyens pédagogiques et techniques	5
III. OU NOUS TROUVER ?	5
IV. INFORMATIONS COMPLEMENTAIRES.....	6
1. Accueil de l'établissement et Horaires des formations	6
2. Contact.....	6
3. Restauration et Services diverses.....	6
V. DROITS ET DEVOIRS	8



BIENVENUE

Madame, Monsieur,

Vous avez témoigné votre intérêt pour effectuer votre formation au sein de notre organisme **EA FORMATION** et nous vous en remercions.

Nous sommes heureux d'être acteur de votre histoire et de vous accueillir dans le cadre de la formation que vous allez suivre au sein de notre organisme.

À ce titre, pour votre épanouissement, le dossier qui suit vous offre une lisibilité de notre organisme de formation. Ces quelques pages vous apporteront quelques éléments majeurs.

Mais si notre engagement à votre service vous donne un certain nombre de droit, il vous impose également le respect de vos devoirs.

Toute l'équipe de **EA FORMATION** est là pour vous et est motivé pour votre réussite...

LA DIRECTION



I. QUI SOMMES-NOUS ?

EA FORMATION est un organisme de formation professionnelle pluridisciplinaire créé en 2022 par deux (02) cadres de la Restauration et des Finances. Notre mission est de développer les compétences nécessaires, applicables et opérationnelles immédiatement ;



EA FORMATION propose des formations avec des modules sur mesure, clé en main dans les domaines suivants :

- Restauration rapide
- Hygiène alimentaire
- Administratif
- Management.

Pour toutes nos formations, nous allions la théorie (Présentiel et E-learning) et la pratique sur le terrain de manière ludique et interactive.

1. Nos Valeurs



EA FORMATION

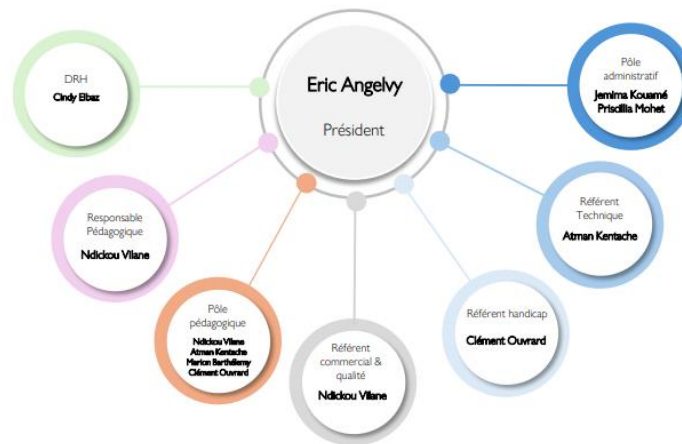
25 Avenue du Dr Lannelongue 75014 PARIS

Site internet : <https://www.eaformation.fr/> Courriel : contact@eaformation.fr

N° Siret 917 793 689 00014 NDA 1176563975

2. Notre équipe

Organigramme EA Formation



Prestataires Externes

NOVFR - communication
DEV POINT - Informatique
Cabinet Zérah - Comptabilité

EA FORMATION 25 Avenue du Dr Lannelongue 75014 PARIS Site internet : <https://www.eaformation.fr/>

Courriel : contact@eaformation.fr N° Siret : 917 793 689 00014 NDA I 11756563975

II. NOS MOYENS PEDAGOGIQUES ET TECHNIQUES

EA FORMATION n'a pas hésité à mettre tout ce qu'il faut en termes de pédagogie, de moyens techniques et pédagogiques :

1. Pédagogie

- Les formateurs adapteront une animation en fonction de la perception sensorielle des apprenants ;
- Les formateurs vont repérer les apprenants en manque de confiance et les suivre davantage puis individuellement au besoin ;
- Les interventions des formateurs seront bien structurées pour une assimilation plus aisée et efficace pour les apprenants ;
- Les formateurs feront preuve de clarté pour que ça soit le plus compréhensible pour tous les apprenants ;
- L'exposé des cours sera animé par des images, des comparaisons, des anecdotes et mises en situation pour rendre les cours plus vivants.

2. Moyens pédagogiques et techniques

En ce qui concerne les moyens, nous avons misé sur l'apprentissage ludique :

- Des Tablettes tactiles, des Fiches seront mises à disposition des apprenants ;
- Les exercices pratiques et les Quizz seront réalisés sur la plateforme d'apprentissage ludique KAHOOT ;
- Il y aura des jeux de rôle durant les cours ;
- Les exercices réalisés sont inspirés des besoins du terrain ;
- Des activités ludiques et intéressantes ;
- Les outils et des méthodes pédagogiques sont adaptés en fonction des canaux de perception des apprenants.

III. OU NOUS TROUVER ?

EA FORMATION vous offre un cadre de vie exceptionnel, calme, doté d'outils et d'infrastructures modernes respectueux et durables au :

**25 Avenue du Dr Lannelongue
75014 PARIS**



C'est un lieu facile d'accès en voiture par :

- **L'A6a**

Prendre la sortie en direction de D920/Porte d'Orléans et quitter A6a

- **La N104**

Prendre la sortie en direction de D920/Porte de Gentilly/Porte d'Orléans et quitter Boulevard Périphérique

Et il est bien desservi en transport par :

- **Le Métro 4**

Direction **Bagneux - Lucie Aubrac**

EA FORMATION

25 Avenue du Dr Lannelongue 75014 PARIS

Site internet : <https://www.eaformation.fr/> Courriel : contact@eaformation.fr

N° Siret 917 793 689 00014 NDA 1176563975

➤ **Le RER B**

Directions **Robinson / St Rémy Lès Chevreuse / Orsay / Massy Palaiseau**

➤ **Le Tram**

Direction **Porte de Vincennes**

➤ **Les Bus**

Lignes : 125 / 88 / 187 / 188 / 197 / N14 / N21 / DM151 / DM154

Cf. Document « Aspects périphériques » pour plus de détails

IV. INFORMATIONS COMPLEMENTAIRES

1. Accueil de l'établissement et Horaires des formations

Les apprenants sont invités à arriver au plus tard à **9h05**. Une hôtesse d'accueil vous accueillera et préviendra votre interlocutrice principale (formatrice) ou la responsable de l'organisme pour vous accompagner dans la salle de formation.

Les horaires de formation sont de **09h15 à 17h00** avec une pause déjeuner entre 13h et 14h45.

Vous aurez aussi deux (02) pauses café, une dans la matinée et une dans l'après-midi.

En cas d'absence ou de retard, vous devez en avvertir notre organisme le plus rapidement possible.

La formation théorique peut se dérouler dans un autre lieu. Le nouveau lieu sera bien précisé sur la convocation de formation.

2. Contact

Vous pouvez contacter notre personnel pour toute demande relative à :

➤ **Administration, Formations, Finances, Absence et / ou Retard**

Assistantes ADM & RH



(+33) 7 44 72 62 79 / 01 81 70 26 53



contact@eaformation.fr

3. Restauration et Services divers

A proximité de notre organisme de formation, vous avez le choix entre les enseignes suivantes en ce qui concerne :

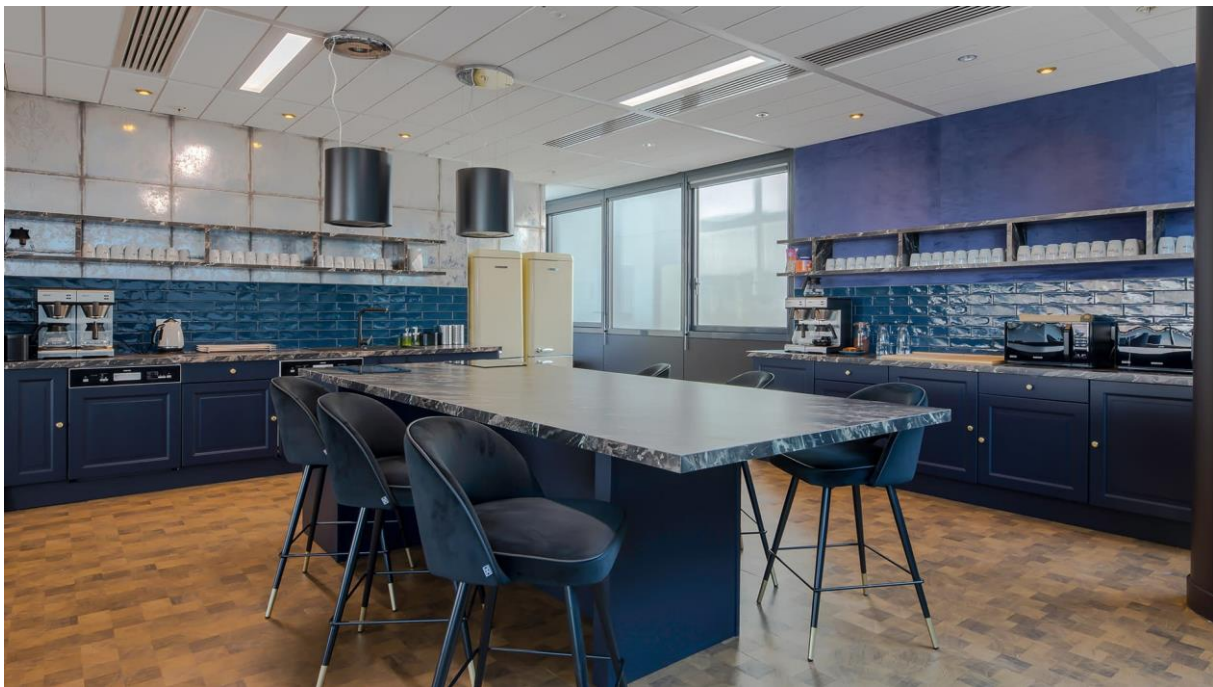
➤ **Restauration**

- **LE GRAND MANDARIN DE MONTROUGE**
2 rue Danton, 92120 Montrouge



- CARREFOUR
58 Avenue Aristide Briand, 92120 Montrouge
- CHEZ AMA
7 rue Danton, 92120 Montrouge
- MI CASA
157 Avenue Paul Vaillant Couturier, 94250 Gentilly

En plus des restaurants à proximité, vous avez l'accès et la possibilité aussi de réchauffer et / ou de manger au cafétaria de l'établissement.



➤ Banque

- ATM Banque Populaire
29 Rue Maurice Ripoché, 75014 Paris
- ATM Crédit Agricole
79 Av. du Général Leclerc, 75014 Paris

➤ Pharmacie

- Pharmacie de Paris
52 av Henri Ginoux, 92120 Montrouge
- Pharmacie du Soleil
127 av Paul Vaillant Couturier, 94250 Gentilly

➤ Hébergement

- Hôtel Ibis Paris Porte d'Orléans
33 Rue Barbès, 92120 Montrouge
- Novotel Paris 14 Porte d'Orléans
15 Boulevard Romain Rolland, 75014 Paris

V. DROITS ET DEVOIRS

Ce livret d'accueil est disponible sur notre site d'accueil. Chaque apprenant aura une copie de règlement intérieur qu'il devra lire avant le début de la formation (une prise en compte sera signée après lecture).

Nous prêtons une attention particulière au respect :

- De l'usager en tant que personne ;
- A l'intérieur et à l'extérieur de l'organisme ;
- Des règles d'hygiène, de sécurité et des biens communs (Maintien de la propreté, Respect des matériels) ;
- Des règles de civilité.